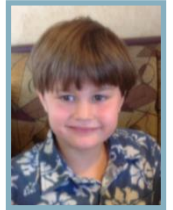


Listas de Interés para Programas de Renuncias de Medicaid

Es importante que usted llame para añadir a su seres queridos a las listas de interés como ellos tienen muy largo espera. Usted no tiene que calificar para ser añadido a la lista de interés. Más pronto usted llame, mejor. Nota: Cada año usted tiene que confirmar que quiere quedarse en la lista.

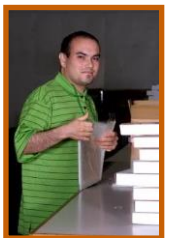
Programa de Servicios en el Hogar y en la Comunidad (HCS)

- **Para:** Personas de todas las edades a quienes les han diagnosticado con una discapacidad intelectual y quien vive con su familia, en su propia casa, o en otros entornos en la comunidad, como en un pequeño hogar en grupo.
- **Prestación de Servicios:** Las personas escogen a un proveedor elegible para una variedad de servicios. Autoridades locales (también llamado centros comunitarios) proporcionan la coordinación de servicios.
- **llamar:** (817) 569-4140



Programa para Niños Medicamento Dependientes (MDCP)

- **Para:** Niños menores de 21 que corren riesgo de colocación en un centro para convalecientes debido a sus necesidades complejas médicas y quien también califica para servicios de centro para convalecientes. Los niños 18 o menos, deben vivir con un miembro de la familia o una familia adoptiva que tenga un máximo de cuatro niños que no son parientes. Todas las evaluaciones, reevaluaciones, y la dirección de caso en curso para MDCP serán completados por STAR kids y STAR Health MCOs, más bien que Sistema de Salud y Servicios Humanos (HHS) directores de caso y enfermeras.
- **Prestación de Servicios:** Los niños trabajan con su administrador de caso de HHS para escoger una Agencia de Servicios de Apoyo en el Hogar y en la Comunidad (HCSSA) para proporcionar servicios básicos.
- **llamar:** 1-877-438-5658



Servicios de Apoyo y Asistencia para Vivir en la Comunidad (CLASS)

- **Para:** Personas de cualquier edad diagnosticado con un padecimiento relacionado. CLASS es como una alternativa económica a la colocación en una institución para personas con una discapacidad. (Nota: Un padecimiento relacionado es una discapacidad, aparte de discapacidad intelectual, esto es adquirido antes de la edad 22 y afecta el funcionamiento en la vida diaria.)
- **Prestación de Servicios:** La personas que reciben servicios de CLASS escogen una agencia para proporcionar administración de caso y una agencia de servicios directos para proporcionar todos los demás servicios de CLASS.
- **llamar:** 1-877-438-5658



Programa de Texas para Vivir en Casa (TxHmL)

- **Para:** Personas de todas las edades con una discapacidad intelectual, un padecimiento relacionado o los dos, que viven con su familia o en su propio hogar.
- **Prestación de servicios:** Las personas que reciben servicios de TxHmL trabajan con un coordinador de servicios de la autoridad local (a veces llamado un centro comunitario) para planear los servicios que les ayuden a seguir viviendo en su propia casa o la de la familia.
- **llamar:** 817-569-4140

Source: HHSC website

Crisis, Referencias y Punto de Entrada

24/7 Línea de Crisis

- 817-335-3022
- 1-800-866-2465 (Toll-free)
- 817-569-4488 (TTY-TDD)

Salud Mental y Abuso de Sustancias

- 817-335-3022
- 1-800-866-2465 (Toll-free)
- 817-569-4488 (TTY-TDD)

Servicios de Discapacidad Discapacidad Intelectual y del Desarrollo (IDD)

- 817-335-3022
- 1-800-866-2465 (Toll-free)
- 817-569-4488 (TTY-TDD)

Intervención Temprana en la Infancia (ECI)

- 817-446-8000
- 1-888-754-0524